

# S'agit-il d'un macroinvertébré ?

Prénom : \_\_\_\_\_

Date : \_\_\_\_\_

1. Quels petits animaux sont, selon toi, des macroinvertébrés ? Coche la case correspondante pour chaque image.
2. Discute avec ta-ton camarade des raisons pour lesquelles vous pensez qu'il s'agit de macroinvertébrés.

Petites infos utiles :

- les macroinvertébrés sont au maximum de la taille de ta gomme.
- les macroinvertébrés n'ont pas de colonne vertébrale.
- les macroinvertébrés vivent dans l'eau.



Figure 1 : Ancyle des rivières.

© Verena Lubini

OUI

NON



Figure 2 : escargot des vignes.  
© Maria Grundmann / OFEV

OUI

NON



Figure 3 : larve de Phrygane.  
© Verena Lubini

OUI

NON



Figure 4 : rouge-gorge. © Tobias Knöpfli

OUI

NON



Figure 5 : larve de Phrygane sans fourreau. © Daria Gjöllnitz / GLOBE Suisse

OUI

NON



Figure 6 : libellule. © Tobias Knöpfli

OUI

NON



Figure 7 : larve d'Éphémère.  
© Daria Gjöllnitz / GLOBE Suisse

OUI

NON



Figure 8 : Lièvre variable. © Franca Pedrazzetti / OFEV

OUI

NON



Figure 9 : larve de Phrygane.

© Verena Lubini

OUI

NON



Figure 10 : chèvre. © Tobias Knöpfli

OUI

NON



Figure 11 : larve de libellule. © Daria Göllnitz / GLOBE Suisse

- OUI
- NON



Figure 12 : renard. © Tobias Knöpfli

- OUI
- NON



Figure 13 : larve d'Éphémère.  
© Daria Göllnitz / GLOBE Suisse

- OUI
- NON



Figure 14 : bovins des Highlands écossais. © Markus Bolliger / OFEV

OUI

NON



Figure 15 : larve de Simulie.  
© Verena Lubini

OUI

NON



Figure 16 : martin-pêcheur. © Tobias Knöpfli

OUI

NON



Figure 17 : Planaire gonocéphale. ©  
Daria Gjöllnitz / GLOBE Suisse

OUI

NON

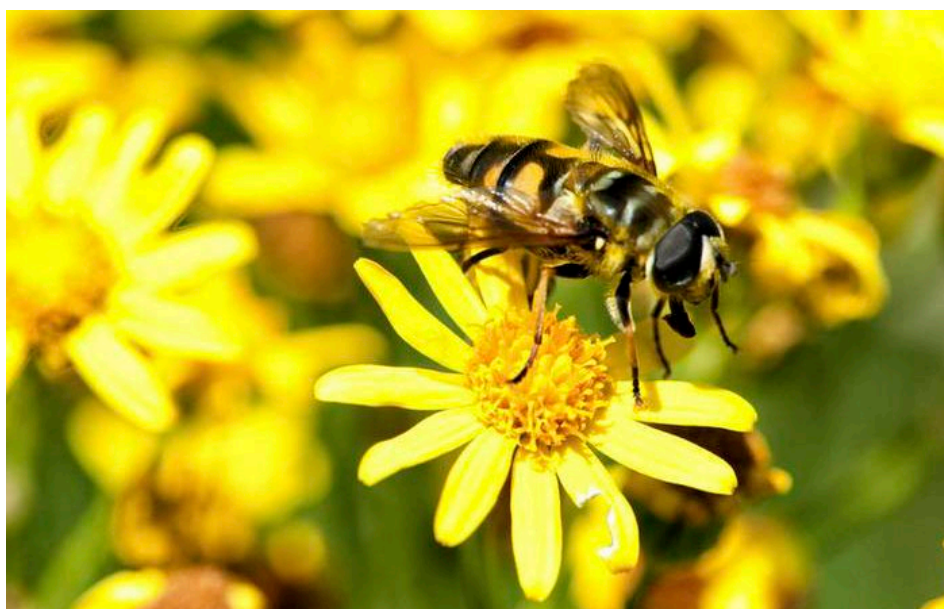


Figure 18 : éristale gluante (syrphidés)  
sur une jacobée. © Markus Bolliger /  
OFEV

OUI

NON



Figure 19 : ver de vase (Tubifex).  
© Verena Lubini

OUI

NON



Figure 20 : grenouille. © Tobias Knöpfli

OUI

NON



Figure 21 : larve de Perle.

© Verena Lubini

OUI

NON



Figure 22 : papillon. © Tobias Knöpfli

OUI

NON





Figure 23 : larve de Perle.

© Verena Lubini

OUI

NON



Figure 24 : mouette. © Tobias Knöpfli

OUI

NON



Figure 25 : sangsue. © Daria

Göllnitz / GLOBE Suisse

OUI

NON



Figure 26 : araignée. © Tobias Knöpfli

OUI

NON



Figure 27 : coccinelle. © Tobias Knöpfli

OUI

NON



Figure 28 : larve d'Éphémère.  
© Martin Bolliger

OUI

NON



Figure 29 : carpe - poisson des rivières.  
© Nosyrevy / Shutterstock

- OUI  
 NON



Figure 30 : gammares. © Daria  
Göllnitz / GLOBE Suisse

- OUI  
 NON



Figure 31 : larve de Perle.  
© Aurèle Greiner / GLOBE Suisse

- OUI  
 NON



Figure 32 : mouche. © Tobias Knöpfli

OUI

NON



Figure 33 : lézard. © Tobias Knöpfli

OUI

NON